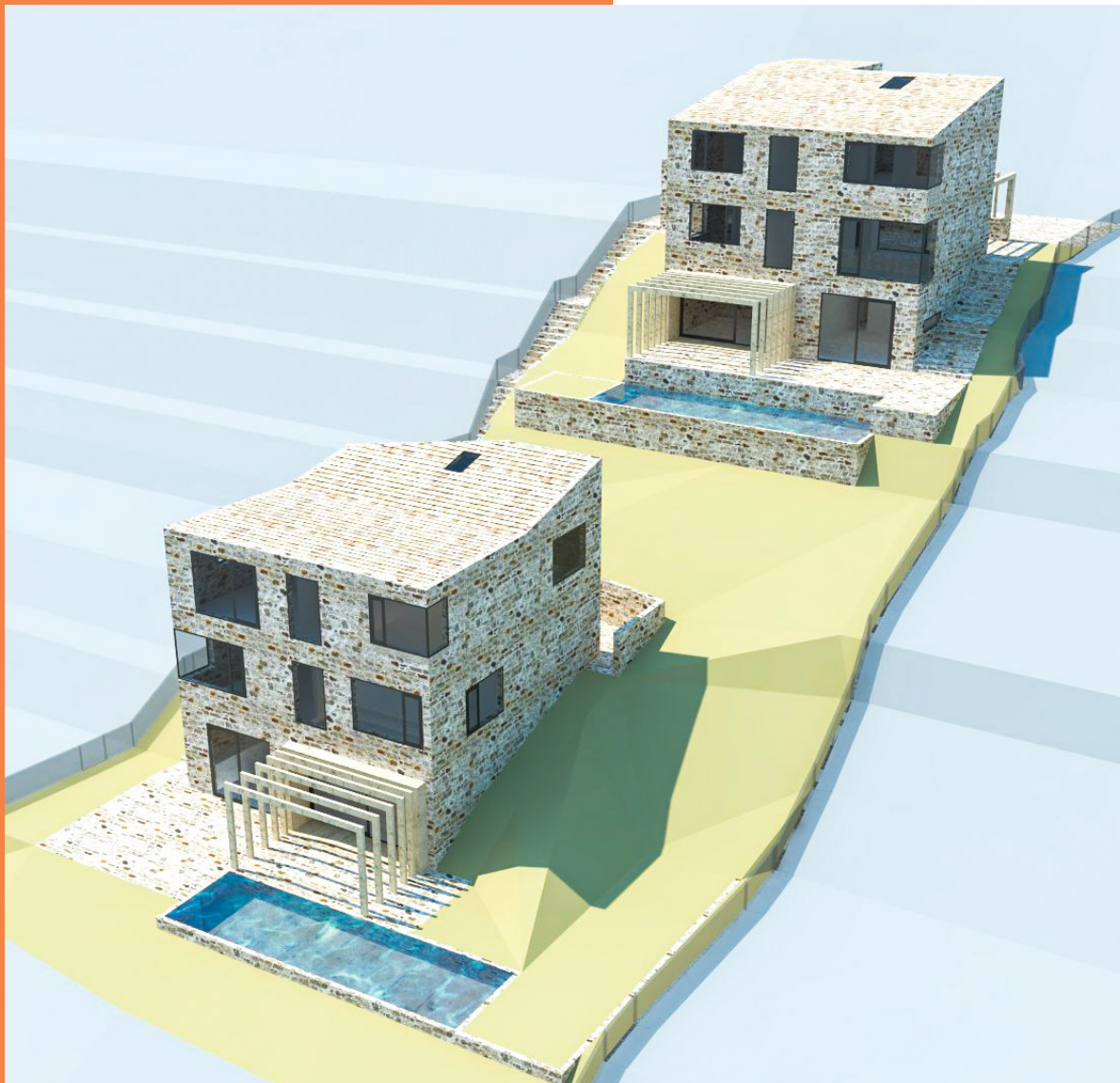


Участок земли в *Montenegro*



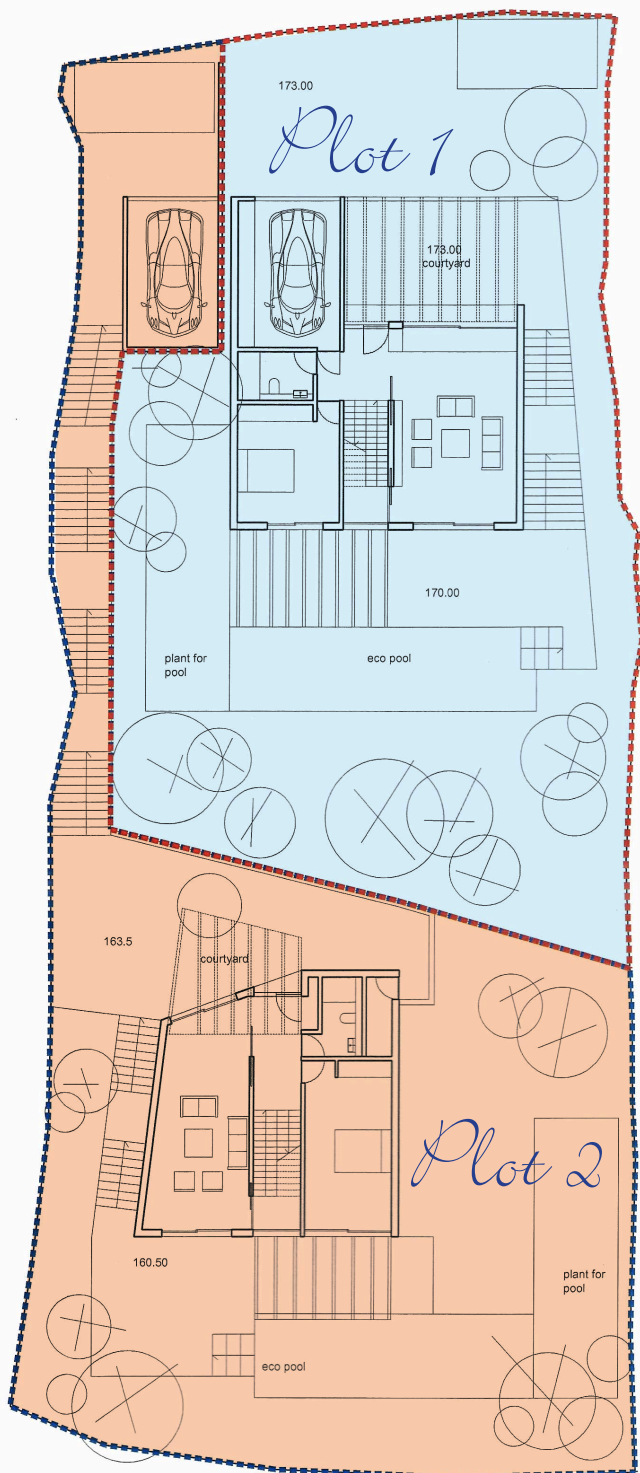
1000 кв.м в Режевичи
Комплект документации
на строительство 2 домов



- Участок 1000 кв.м на склоне горы
- Проект двух отдельных домов площадью 250 кв.м и 230 кв.м
- Незабываемый панорамный вид на Адриатику
- Тихий поселок между Будвой и Петровацем
- 5-10 мин на машине до пляжей Будванской ривьеры
- 40 мин на машине от аэропорта Тиват
- 1 час езды от аэропорта Подгорица
- Вблизи острова Свети Стефан и монастыря Режевичи



Разработанный британскими и черногорскими архитекторами, продуманный до мелочей проект дает вам 2 роскошных дома в уникальном средиземноморском климате



Пакет документации для строительства двух домов

Дизайн разработан британскими архитекторами. Современные дома органично вписываются в ландшафт и местную архитектуру и учитывают особенности местного климата.

Техническая документация, подготовленная черногорскими архитекторами, соответствует всем местным требованиям.

На каждом участке предусмотрен гараж, самоочищающийся бассейн и небольшой сад.

В каждом 3х-этажном доме запланированы 4 спальни, 4 ванные комнаты, гостиная, столовая, кухня и терраса.



В Черногории вас ждут горы, озера, древние города, атмосфера Средиземноморья и нескончаемые виды на море.